



# ANTRACITAS DE GILLÓN, S.A.

TITULO: Ref.- CM-101/01/85  
INFORME TECNICO SOBRE  
- SITUACION DE LOS GRUPOS COTO Y MATIELLA,  
- INVESTIGACIONES REALIZADAS,  
- ESTIMACION DE RECURSOS Y  
- PERSPECTIVAS DE FUTURO.  
II.- PLANOS (3)

FECHA: ENERO DE 1.985

## II PLANOS (3)

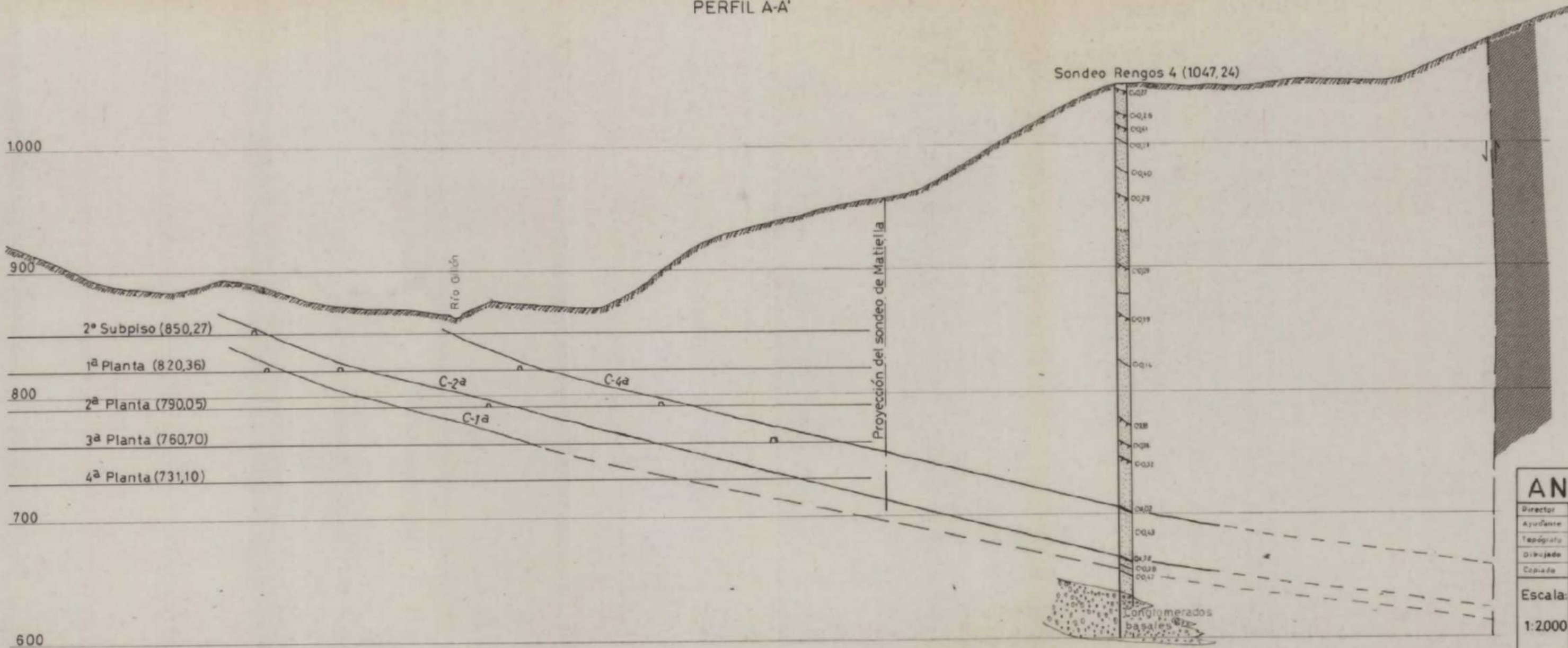
CM - 02/12/84.- Perfil transversal del yacimiento  
por AA'.

CM - 03/12/84.- Perfil transversal del yacimiento  
por BB'.

CM - 04/12/84.- Perfil transversal del yacimiento  
por CC'.

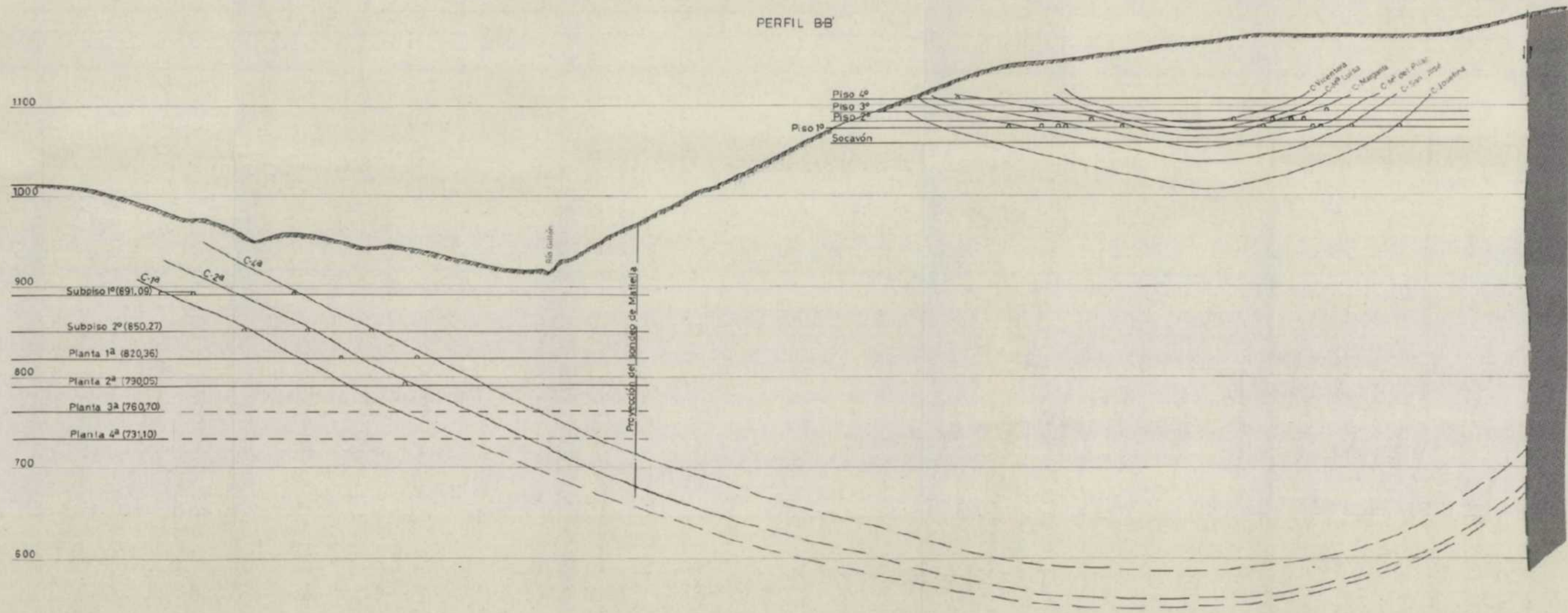
CM - 05/12/84.- Plano capa 4a.

PERFIL A-A'



<b>ANTRACITAS DE GILLON S.A.</b>				
Director	V. Rodríguez	<i>J.V. Díaz</i>	FECHA: DICIEMBRE 1984	
Ayudante	M. Aníbal Pérez		<b>G COTO-MATIELLA</b>	Nº C.M. 02-12-84
Topógrafo	J. V. Díaz			Sustituye a:
Dibujado				Sustituido por:
Copiado				
Escala:		<b>Perfil A-A'</b>		
1:2000				

PERFIL BB'



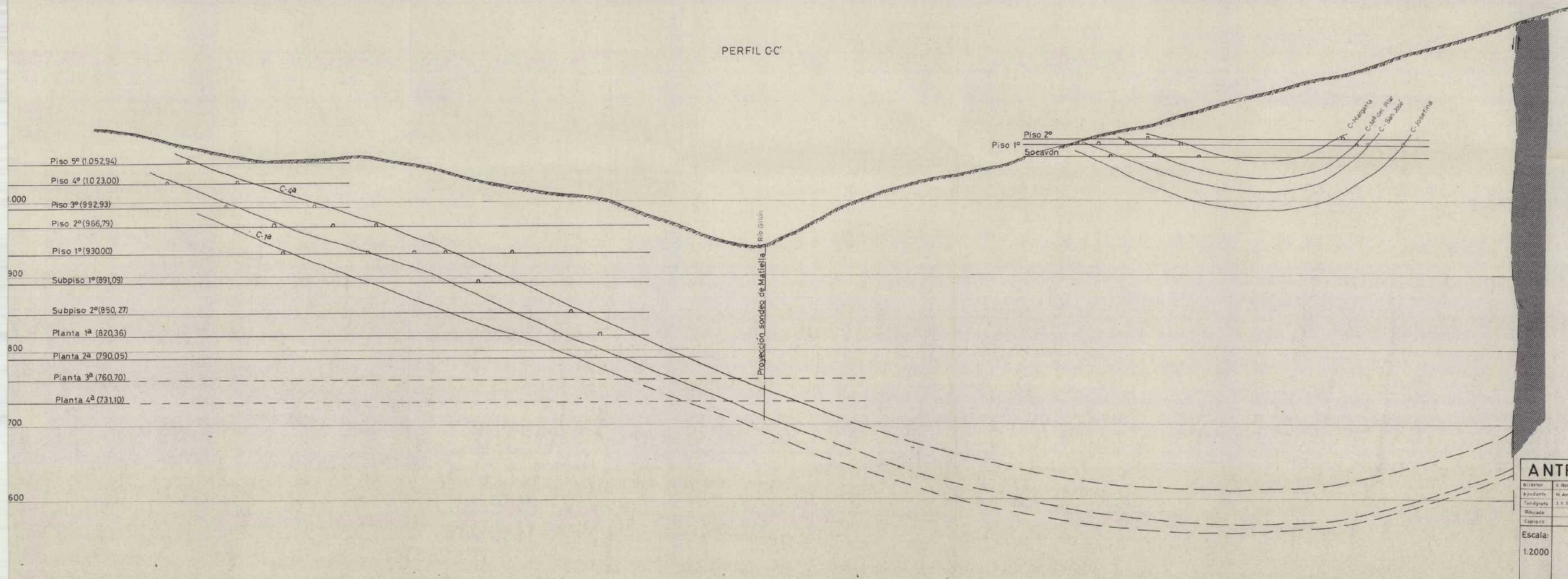
ANTRACITAS DE GILLON S.A

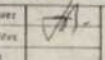
Dirección	V. Rodríguez	G. COTO-MATIELLA	FORM. S. C. 1381
Ayudante	M. AM' Roca		NºCM 03-12-84
Diseño	V. Sae		Escala: 1:2000
Estado			

Escala:  
1:2000

Perfil B-B'

PERFIL C-C'



<b>ANTRACITAS DE GILLON S.A.</b>				
Director	E. Rodríguez		FECHA: DICIEMBRE 1984	
Ayudante	M. Amador Pérez		<b>G. COTO-MATIELLA</b>	NºCM 04-12-84
Tecnólogo	J. V. Díaz			Elaborado por:
Diseño				Revisado por:
Copista				
Escala:		<b>Perfil C-C'</b>		
1:2000				

ES 3° Nº 20.540

**MEDIDOS + INDICADOS)**

705.216 m<sup>2</sup>  
25.543 m<sup>2</sup>  
20°  
723.293 m<sup>2</sup>  
170 m  
0,95  
1,70 Ton/m<sup>2</sup>

**TE 1985.801 Ton.**

**RECURSOS INFERIDOS**

Superficie total proyectada 680080 m<sup>2</sup>  
Eficiente por esterilidades y aprovechamiento 10%  
Pendiente media 20°  
Superficie real explotable 651.353 m<sup>2</sup>  
Potencia media 170 m  
Densidad 1,70 Ton/m<sup>2</sup>

**CUBICACION RESULTANTE 1982411 Ton.**



**LEYENDA**

Frente en carbón  
Fallas y esterilidades  
Límite teórico de explotabilidad  
Contacto carbonífero-cámbrico



**ANTRACITAS DE GILLON S.A.**

Escala	1:2000	GRUPO	COTO MATIELLA	PLANO Nº 02M25-12-84
Fecha		Elaborado por		

**Valoración de reservas en C/4ª**



**RECURSOS DEMOSTRADOS (MEDIDOS + INDICADOS)**

Superficie total proyectada	706.216 m <sup>2</sup>
Superficie sobre fallas y esterilidades	26.543 m <sup>2</sup>
Pendiente media	20°
Superficie real explotable	723.293 m <sup>2</sup>
Potencia media	170 m.
Coefficiente de aprovechamiento	0,95
Densidad	1,70 Ton/m <sup>3</sup>

**CUBICACION RESULTANTE 1985.801 Ton.**

**RECURSOS INFERIDOS**

Superficie total proyectada	66
Coefficiente por esterilidades y aprovechamiento	65
Pendiente media	
Superficie real explotable	
Potencia media	
Densidad	

**CUBICACION RESULTANTE 1.8**